

令和5年度 学校案内

# MORIOKA THIRD HIGH SCHOOL



岩手県立盛岡第三高等学校

# 校章



## 校章の由来

鵬(おおとり)の羽ばたきを象徴。  
それぞれの羽は、自由、平和、愛を意味し、  
限りなく広がる夢と知と情を表しています。

# 校訓

## 随処為主

付和雷同せず、主体性を持って生きなさい  
と言う「臨濟録」の教えて、  
三高生のあるべき姿の基本を示している。

## 鴻鵠之志

羽ばたく鵬が持つ「遠大な大志」  
という意味で、向上一路の精神で  
理想を追い求め続ける気高い志のこと。

# SRHとしての活動(7年目)

盛岡三高は平成23～28年度の6年間、文部科学省からスーパー・サイエンス・ハイスクール(SSH)の指定を受け、「科学的探究力」「発展的対話力」「論理的思考力」の育成を目指したカリキュラム開発を行ってきました。平成29年度からはSSHを卒業し、盛岡三高独自のサイエンス・リサーチ・ハイスクール(SRH)としての活動を始めています。SSHで開発したカリキュラムや知見を土台として、全校を上げて科学的な探究活動の推進を目指しています。サイエンスとは、自然科学だけでなく、社会科学、人文科学等のあらゆる学問のことであり、それらの学問をベースとして世の中の様々な事象を探究し続ける人材育成を目指します。

科学的探究活動の中心は、各学年で行われる「総合的な探究の時間」の取組です。以下にその概要を示します。

### ▶ 1年生

探究活動の土台となる「仮説」→「検証」のサイクルを身に付け、個人やグループでの活動を経て、新しい価値を創造します。



三陸実習(1年生)

### ▶ 2年生文系・理系

対話型の活動をベースとし、一人ひとりが「問い」を立て、その検証を通じ、学問分野への理解も深めて行きます。

### ▶ 2年生理数探究コース

年間を通して理科・数学分野の課題研究に取り組みます。大学の先生方に指導・助言をいただき、校外での成果発表も行います。



SRH中間発表会  
(理数探究コース2年)

### ▶ 3年生文系・理系

2年次の研究成果を踏まえて、テーマを設定し個人研究に取り組み、研究成果はミニ論文にまとめます。

### ▶ 3年生理数探究コース

2年次で行った課題研究の論文作成を行います。

# 令和5年度 教育課程

注1:○数字は単位数(週当たりの時間数) 注2:\*は学校設定科目

学年	科目	単位数
1年	現代の国語	2
	言語文化	3
	歴史総合	2
	数学I	3
	数学A	2
	数学II	1
	物理基礎	2
	生物基礎	2
	体育	3
	保健	1
	音楽I 美術I 書道I	2
	英語CI	3
論理・表現I	2	
アプライド英語	1	
家庭基礎	2	
情報I	2	
総合的な探究の時間	1	
LHR	1	
2年	論理国語	2
	文学国語	2
	古典探究	3
	地理総合	2
	日本史探究 世界史探究	2
	公共	2
	数学II	3
	数学B	2
	数学C	1
	地学基礎	3
	探究生物	1
	体育	2
保健	1	
英語CII	4	
論理・表現II	3	
総合的な探究の時間	1	
LHR	1	
理系	論理国語	2
	古典探究	3
	地理総合	2
	地理探究	1
	公共	2
	数学II	3
	数学B	2
	数学C	1
	物理	3
	生物	3
	化学基礎	2
	化学	3
体育	2	
保健	1	
英語CII	4	
論理・表現II	2	
総合的な探究の時間	1	
LHR	1	
理数探究コース	論理国語	2
	古典探究	2
	地理総合	2
	地理探究	1
	公共	2
	数学II	3
	数学B	2
	数学C	1
	物理	3
	生物	3
	化学基礎	2
	化学	3
体育	2	
保健	1	
英語CII	4	
論理・表現II	2	
総合的な探究の時間	2	
LHR	1	
3年	現代文	2
	古典	3
	世界史B 日本史B 地理B	3
	倫理	2
	政経	1
	探究数学I	2
	探究数学II	2
	探究生物II	1
	探究地学	1
	体育	2
	コミュニケーション 英語III	3
	英語表現II	2
総合的な探究の時間	1	
LHR	1	
理系	現代文	2
	古典	2
	日本史B 地理B	2
	数学III	5
	化学	3
	物理	3
	生物	3
	体育	2
	コミュニケーション 英語III	3
	英語表現II	2
	総合的な探究の時間	1
	LHR	1
理数探究コース	現代文	2
	古典	2
	地理B	2
	数学III	5
	化学	3
	物理	3
	生物	3
	体育	2
	コミュニケーション 英語III	3
	英語表現II	2
	総合的な探究の時間	1
	LHR	1

# 1 盛岡三高の教育目標

盛岡三高は創立以来、本県の中核校として着実な発展を遂げてきており、高い教育水準と活発な部活動を通じて、時代と社会のリーダーとなる人間の育成に努めてきました。

2022年に学校創立60周年を迎え新たな一歩を踏み出した「さわやか三高」は、生徒、保護者、地域のさらなる期待に応えるために、その使命として、時代と社会の未来を担う「瞳輝くリーダーを育てる」学校であること、そして、生徒個々の目標を実現できる「夢を叶える学校」であることを目指していきます。



学校創立60周年記念式典

## 育てたい生徒像

- (1) これからの時代のリーダーとなる、**自主性**に富んだ人間
- (2) 進取の意欲と高い志を持ち、**社会の未来を創造**する人間
- (3) 誠意と信頼で豊かな関係を築き合う、**友愛**に満ちた人間

# 2 三高生の学習

新入生が高校の学習にスムーズに移行できるように、授業が始まる前に新入生研修を実施しています。この研修では、学習方法等のガイダンスや先輩達からの学校生活全般の助言などが行われます。

本校ではここ数年、課題と課外の適正化を図り、「授業で勝負する」学習指導への転換を進めてきました。言語活動を重視した授業はその象徴です。総合的な探究の時間ではプレゼンテーションや対話を通じて、「自ら考え、学び、発信する」力の育成を目指しており、本校の学習活動の大きな特徴になっています。



授業風景

# 3 主な行事

- |    |   |     |                                  |
|----|---|-----|----------------------------------|
| 4月 | 入学式、新入生研修、<br>生徒会オリエンテーション                | 8月  | 学校説明会、三高祭（文化祭）、<br>SRH 課題研究中間発表会 |
| 5月 | 生徒総会、高総体                                  | 9月  | 定期考査                             |
| 6月 | 定期考査、校内体育大会                               | 11月 | 定期考査、<br>2年修学旅行（関西方面3泊4日）        |
| 7月 | 野球応援、生徒会役員選、<br>吹奏楽部サマーコンサート、<br>音楽部定期演奏会 | 1月  | 共通テスト                            |
|    |   | 2月  | 定期考査、SRH発表会                      |
|    |   | 3月  | 卒業式                              |

# 4 三高生の学校生活

三高生の学校生活の礎は「文武不岐」です。一人ひとりが学習と特別活動・部活動、どちらかに偏ることなく取り組み、知性と逞しさを備え、行動に移す人間を目指しています。土曜講習は3年次の高総体終了後まで実施していません。

メリハリのある生活は、学校行事をいっそう盛り上げ、体育大会や文化祭では、緑丘に歓声がこだまします。

他者を尊重し、自らを律する態度は、あいさつや整容にも表れています。校舎内外の掃除も行き届き、多くの草花があり生徒の心を癒しています。



体育大会

## 部活動等の実績 | 最近5カ年の全国大会 出場等の顕著な実績

### ▶平成30年度

全国高等学校総合体育大会（陸上競技部、水泳部、スキー部）出場  
国民体育大会（陸上競技部4位入賞、ハンドボール部5位入賞、水泳部、スキー部）出場  
全国高等学校選抜スキー大会出場  
岩手県高等学校新人大会（陸上競技部、新体操部、弓道部、テニス部、水泳部）優勝  
全国高等学校総合文化祭（科学部、文芸部、視聴覚委員会）参加  
全国高等学校文芸コンクール（文芸部）  
最優秀賞・文部科学大臣賞受賞：小説部門  
優秀賞：文芸部誌部門、小説部門、随筆部門  
NHK杯全国高校放送コンテスト（視聴覚委員会）出場  
国際高校生選抜書展（書道部）東北地区優秀賞、優秀賞

### ▶令和元年度

全国高等学校総合体育大会（陸上競技部、新体操部、空手道部、水泳部、テニス部、ボート部準決勝進出）出場  
国民体育大会（水泳部、ボート部5位入賞）出場  
岩手県高等学校新人大会（陸上競技部、新体操部、ボート部）優勝  
全国高等学校総合文化祭（科学部、文芸部）参加  
全国高等学校文芸コンクール（文芸部）  
優秀賞：小説部門、詩部門、優良賞：文芸部誌部門、小説部門  
NHK杯全国高校放送コンテスト（視聴覚委員会）出場  
国際高校生選抜書展（書道部）東北地区優秀賞、優秀賞

### ▶令和2年度

全国高等学校ボート選手権特別大会女子シングルスカル（第6位）出場  
全日本ボート選手権大会女子シングルスカル 出場  
全国高等学校なぎなた選抜大会男子個人 優勝  
全国高等学校総合文化祭（視聴覚委員会）出品  
全国高等学校文芸コンクール（文芸部）  
最優秀賞・文部科学大臣賞：小説部門、文芸部誌部門  
優秀賞：小説部門、詩部門、優良賞：小説部門、短歌部門、俳句部門  
全国高校生読書体験記コンクール 一ツ橋文芸教育振興会賞  
全国高等学校総合文化祭（視聴覚委員会）出品

### ▶令和3年度

全国高等学校総合体育大会ボート競技 出場  
全日本高等学校選手権競漕大会 出場  
全国高等学校スキー大会 出場  
全国高等学校選抜スキー大会 出場  
全国高等学校なぎなた選抜大会 優勝（史上初2連覇）  
高校生万葉短歌バトルin高岡 団体優勝  
全国高校生短歌大会（短歌甲子園2021）団体第3位、個人最優秀賞  
全国学芸サイエンスコンクール高校生小説部門 入選  
神奈川大学全国高校生俳句大賞 一句入選  
全国高等学校文芸コンクール（文芸部）  
最優秀賞・文部科学大臣賞：小説部門  
優秀賞：文芸部誌部門、詩部門、小説部門、優良賞：短歌部門  
富士正晴全国高校生文学賞 優秀賞  
国際高校生選抜書展（書の甲子園）団体東北地区準優勝、個人準大賞  
産経ジュニア書道コンクール 産経新聞社賞  
高校生国際美術展 奨励賞

### ▶令和4年度

全国高等学校総合体育大会陸上競技 個人出場  
全国高等学校総合体育大会ボート競技 出場  
全国高等学校総合体育大会弓道 個人出場  
全国高等学校総合体育大会新体操 団体出場  
全日本高等学校選手権競漕大会 出場  
JOCジュニアオリンピックカップ第16回U18陸上競技大会個人第7位  
GOSEN杯争奪ハイスクールジャパンカップソフトテニス2022 個人出場  
都道府県女子駅伝 個人出場  
高校生万葉短歌バトルin高岡 準優勝  
全国高校生短歌大会（短歌甲子園2022）第3位  
全国高等学校文芸コンクール  
優秀賞：文芸部誌部門、詩部門、小説部門、優良賞：短歌部門  
富士正晴全国高校生文学賞 優秀賞  
全国高等学校総合文化祭東京大会文芸部門 出場  
全国高等学校総合文化祭東京大会吹奏楽部門 出場  
国際高校生選抜書展（書の甲子園）入選多数  
高校生国際美術展 佳作多数  
全日本高等学校書道コンクール準大賞（準雁塔聖教序賞）  
全日本高等学校書道教育研究会賞 優秀賞 優良賞  
団体賞優良校

### ●本校の部活動

運動部…陸上競技部、新体操部、水泳部、バスケットボール部、バレーボール部、卓球部、サッカー部、ラグビー部、ハンドボール部、バドミントン部、スキー部、剣道部、弓道部、ボート部、ソフトテニス部、テニス部、空手道部、硬式野球部  
文化部…書道部、美術部、音楽部、吹奏楽部、演劇部、文芸部、囲碁・将棋部、写真部、科学部、英語部、華道部

# 令和5年3月 卒業生合格状況

## 国立大学

大学名	現役	既卒	大学計
小樽商大	1	0	1
北見工大	1	0	1
北海道大	2	1	3
北教大岩見沢校	1	0	1
北教大釧路校	5	0	5
北教大函館校	6	0	6
室蘭工大	2	0	2
弘前大	14	2	16
岩手大	59	1	60
東北大	1	0	1
宮城教育大	5	0	5
秋田大	1	0	1
山形大	9	1	10
福島大	5	0	5
茨城大	6	0	6
筑波大	0	0	0
宇都宮大	7	0	7
群馬大	2	0	2
埼玉大	6	1	7
千葉大	1	0	1
東京大	0	0	0
東京学芸大	1	1	2
東京農工大	0	1	1
一橋大	0	1	1
新潟大	4	0	4
富山大	3	0	3
金沢大	0	1	1
山梨大	1	0	1
信州大	3	0	3
京都市大	1	0	1
大阪大	1	1	2
和歌山大	0	0	0
山口大	0	0	0
鹿児島大	1	0	1
鹿屋体育大	1	0	1
琉球大	1	0	1
<b>国立大学合計</b>	<b>151</b>	<b>11</b>	<b>162</b>

## 公立大学

大学名	現役	既卒	大学計
旭川市立大	7	0	7
札幌市立大	1	0	1
釧路公立大	3	0	3
名寄市立大	2	0	2
青森県立保健大	6	0	6
青森公立大	1	0	1
岩手県立大	15	0	15
宮城大	8	0	8
秋田県立大	3	0	3
秋田公立美大	1	0	1
国際教養大	0	0	0
山形保健医療大	2	0	2
福島県立医大	3	0	3
前橋工科大	5	0	5
群馬県立女子大	2	0	2
高崎経大	1	0	1
埼玉県立大	1	0	1
神奈川保福大	1	0	1
川崎市立看護大	0	0	0
横浜市立大	2	0	2
新潟県立大	4	0	4
長岡造形大	3	0	3
都留文科大	1	0	1
長野大	1	0	1
長野県立大	1	0	1
岐阜薬大	1	0	1
静岡県立大	1	0	1
愛知県立芸大	0	0	0
京都府立大	0	0	0
大阪公立大	2	0	2
神戸市外大	1	0	1
奈良県立大	1	0	1
宮崎公立大	2	0	2
名桜大	1	0	1
<b>公立大学合計</b>	<b>83</b>	<b>0</b>	<b>83</b>

## 私立大学

大学名	大学計	大学名	大学計
岩手医科大学(医)	1	専修大学	3
岩手医科大学(医以外)	17	中央大学	3
盛岡大学	28	津田塾大学	0
東北学院大学	43	東京女子大学	5
東北福祉大学	17	東京理科大学	2
東北医科薬科大学	7	東洋大学	10
自治医科大学	0	日本大学	16
青山学院大学	1	日本女子大学	2
慶應義塾大学	2	法政大学	4
国際基督教大学	0	明治大学	2
駒澤大学	2	立教大学	1
芝浦工業大学	1	早稲田大学	2
上智大学	1	立命館大学	3
成蹊大学	0	その他	205
<b>私立大学合計</b>	<b>378</b>		

### 国公立大学合格率(現役)

①卒業生数	280
②合格延数	234
③重複合格	17
④合格実数(②-③)	217
<b>合格率%(④/①)</b>	<b>77.5%</b>

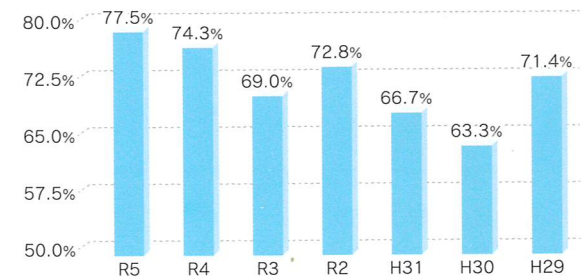
### その他(大学校等)

大学名	大学計
短期大学	9
専門学校・大学校等	4
<b>その他合計</b>	<b>13</b>

### 国公立大学現役合格者数(人)



### 国公立大学現役合格率



### 全卒業生に対する国公立大学合格実数の比率

	R5	R4	R3	R2	H31	H30	H29
卒業生数	280	284	284	279	279	278	273
合格延数	234	227	201	220	194	184	203
合格実数	217	211	196	203	186	176	195
<b>実数比率</b>	<b>77.5%</b>	<b>74.3%</b>	<b>69.0%</b>	<b>72.8%</b>	<b>66.7%</b>	<b>63.3%</b>	<b>71.4%</b>
現役							
東北大	1	11	8	8	10	10	18
岩手大	59	47	68	57	48	67	73
岩手県立大	15	8	17	14	11	8	15

### 出身中学校別生徒数

地域	中学校	1年			2年			3年			全体		
		男	女	計	男	女	計	男	女	計	男	女	計
盛岡市	下橋	9	8	17	8	6	14	2	3	5	19	17	36
	下小路	2	11	13	6	6	12	8	9	17	16	26	42
	厨川	5	4	9	5	4	9	3	3	6	13	11	24
	上田	4	12	16	6	12	18	3	10	13	13	34	47
	河南	6	6	12	6	7	13	6	3	9	18	16	34
	仙北	4	10	14	9	9	18	2	3	5	15	22	37
	大宮	9	9	18	4	7	11	6	8	14	19	24	43
	黒石野	10	10	20	6	16	22	8	11	19	24	37	61
	城西	2	3	5	1	6	7	2	4	6	5	13	18
	城東	0	3	3	1	3	4	3	5	8	4	11	15
	北陵	8	9	17	3	7	10	5	8	13	16	24	40
	松園	3	8	11	4	3	7	0	8	8	7	19	26
	北松園	0	5	5	0	4	4	5	2	7	5	11	16
	見前	3	3	6	3	4	7	6	4	10	12	11	23
	見前南	5	4	9	3	2	5	2	4	6	10	10	20
	飯岡	0	4	4	1	1	2	1	1	2	2	6	8
	岩大附	4	5	9	0	8	8	3	7	10	7	20	27
その他	4	7	11	3	5	8	9	11	20	16	23	39	
<b>計</b>	<b>78</b>	<b>121</b>	<b>199</b>	<b>69</b>	<b>110</b>	<b>179</b>	<b>74</b>	<b>104</b>	<b>178</b>	<b>221</b>	<b>335</b>	<b>556</b>	

地域	中学校	1年			2年			3年			全体		
		男	女	計	男	女	計	男	女	計	男	女	計
岩手部	滝沢南	9	7	16	8	12	20	10	8	18	27	27	54
	滝沢二	3	6	9	7	3	10	4	4	8	14	13	27
	滝沢	2	6	8	3	5	8	5	6	11	10	17	27
	滝沢市	0	2	2	3	2	5	1	1	2	4	5	9
	八幡平市	3	1	4	2	4	6	0	9	9	5	14	19
	紫波郡	4	1	5	9	5	14	1	9	10	14	15	29
	その他	6	14	20	10	12	22	13	15	28	29	41	70
	計	27	37	64	42	43	85	34	52	86	103	132	235
	花巻～北上	2	0	2	5	5	10	1	3	4	8	8	16
	水沢～一関	0	2	2	0	0	0	0	0	0	0	2	2
陸前高田～釜石	2	3	5	1	0	1	4	1	5	7	4	11	
宮古～久慈	5	3	8	2	2	4	2	2	4	9	7	16	
二戸	3	3	6	2	0	2	4	2	6	9	5	14	
九戸	0	0	0	0	0	0	0	1	1	0	1	1	
県外	0	0	0	1	0	1	0	1	1	1	1	2	
<b>在籍生徒数</b>	<b>117</b>	<b>169</b>	<b>286</b>	<b>122</b>	<b>160</b>	<b>282</b>	<b>119</b>	<b>165</b>	<b>284</b>	<b>358</b>	<b>494</b>	<b>852</b>	